

M.A.J Le : 15/05/2024
Indice de modif : Création
Nom dessinateur : TQ



SUZUKI SWIFT 2024 HYBRIDE SHVS NOTICE INVERSE



NOTICE DE REMONTAGE

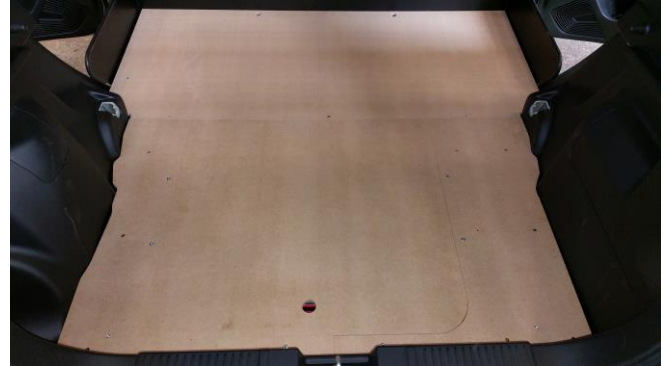
**ATTENTION : LA BATTERIE DOIT ETRE IMPERATIVEMENT DEBRANCHEE
PENDANT LA DUREE DE L'INTERVENTION**

A) PREPARATION

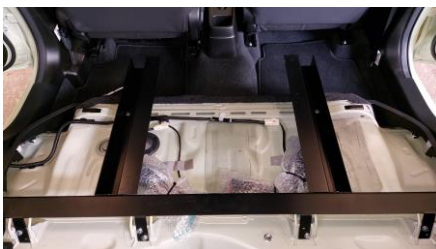
- Réceptionner le véhicule et le placer sur une aire de travail propre et stable.
- Lire la notice

B) REMONTAGE

- Retirer la moquette



- Déposer le plancher avant et arrière
- Déposer l'enveloppe arrêt de charge
- Déposer la structure support arrêt de charge



- Remettre les ceintures

- Remettre les garnitures



NOTICE DE REMONTAGE

ATTENTION : REPLACER EXCLUSIVEMENT DES ELEMENTS D'ORIGINE : ceintures , sièges.

- Remettre les ceintures

- Remonter les banquettes.



- Remettre la plage arrière

ATTENTION : UTILISER DE LA VISSERIE NEUVE ET RESPECTER IMPERATIVEMENT LE COUPLE DE SERRAGE PRECONISE PAR LE CONSTRUCTEUR

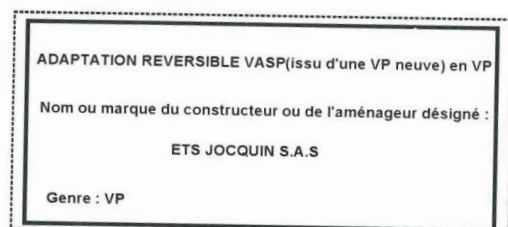
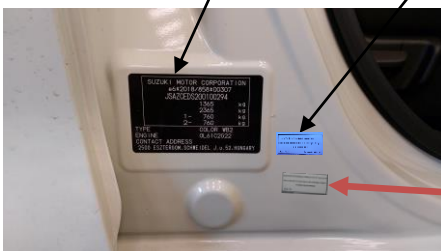
PROCEDURE A SUIVRE POUR L'IMPLANTATION DES ETIQUETTES

:

COLLER L'ETIQUETTE «ADAPTATION REVERSIBLE VASP EN VP» (RECUE AVEC LE DOSSIER DE RECONVERSION) A COTE DES PLAQUES CONSTRUCTEUR ET TRANSFORMATION VASP. .

PLAQUE CONSTRUCTEUR

PLAQUE VASP



Imprimer suivant pointillés



MARQUE DU VEHICULE :	
TYPE DU VEHICULE :	
N° de CLEF du VEHICULE :	

IMPORTANT

IL EST IMPERATIF DE REMONTER UNIQUEMENT DES EQUIPEMENTS D'ORIGINE ET EN BON ETAT.

IL EST IMPERATIF D' UTILSER DE LA VISSERIE NEUVE ET D'APPLIQUER LES COUPLES DE SERRAGE PRECONISES PAR LE CONSTRUCTEUR.

	OPERATION	Conforme C	Non conforme NC	OBSERVATIONS
1	RECEPTION DU VEHICULE VERIFIER N° SERIE	C	NC	
2	CONTRÔLE DES DOCUMENTS	C	NC	
3	DEMONTAGE DU KIT SOCIETE	C	NC	
4	MONTAGE EQUIPEMENT D'ORIGINE	C	NC	
5	CONTRÔLE EQUIPEMENT DE SECURITE	C	NC	
6	COLLER ETIQUETTE VASP EN VP	C	NC	
7	NETTOYER LE VEHICULE	C	NC	

NOM DU MONTEUR :	
DATE DE L'INTERVENTION :	
SIGNATURE DU MONTEUR :	

CACHET DU CARROSSIER / GARAGISTE :